

כמויות פלדה בשלם
 RHS150\200\5 - 0.08 T
 RHS150\150\5 - 0.61 T

לעיון למכרז לביצוע

על המבצע לבקר את כל המידות והחומרים, על כל טעות השמטה או אי התאמה עליו להודיע למתכנן לפני התקדמותו בביצוע. אין לקבוע מידות ע"י מדידה מהשרטוט.

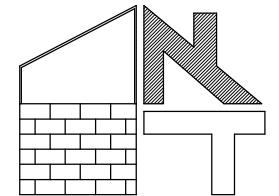
הנושא:
 תכנית קונס' לשלם

תאריך: 25/12/2023
 העבודה: שלם

ק.מ. 1:20
 שם הקובץ: E\shelet pirsum
 1:25

סוג הבטון: מספר הגליון:
 30-φ ק-01

אבן-צור דוד
 מהנדס בנין



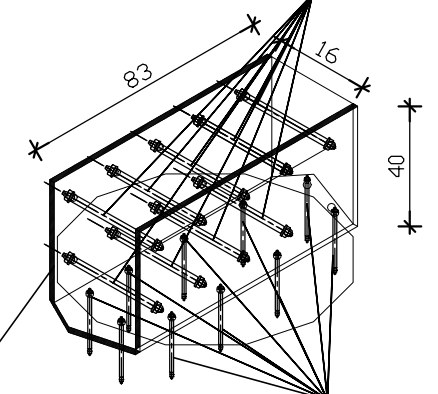
רח' ביאליק 16, טבריה טל 04-6723780

הערות

1. על הקבלן המבצע לבדוק עם היצרן את מידות היחידות של כל אלמנט המרכיב את השלם
2. יש להודיע למתכנן על כל חריגה במידות מעל 10 ס"מ ולקבל את אישורו לנ"ל.
3. אין להתחיל לבצע את יצור השלם ללא קבלת מידות סופיות של היחידות המרכיבות את השלם מהיצרן

פרט חיבור המסגרת לעמוד בטון

10 ברגים בקוטר 16 מ"מ כולל אומים ושייבות



10 ברגים כימיים הילטי בקוטר 16 מ"מ מחוברים לתוך עמוד הבטון הקיים

פח מקופף בעובי 12 מ"מ

פרופילי הפלדה יהיו מגולוונים ויחברו ע"י ריתוך מלא עובי הריתוך יהיה 6 מ"מ ויצבע באבץ לאחר הריתוך